

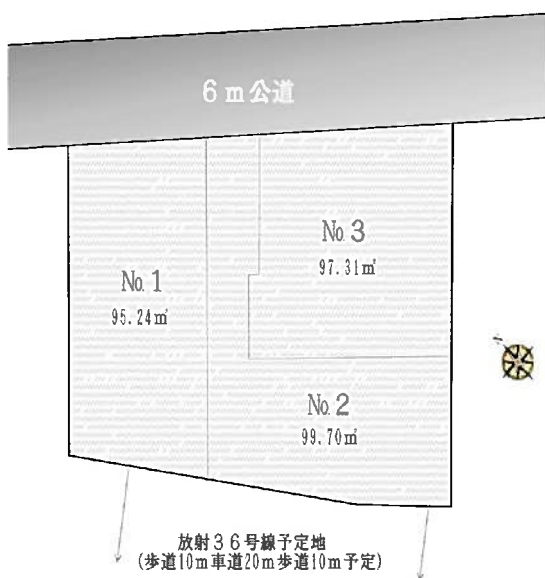
\* Brand-new Building Project \*  
新築戸建分譲 全3棟

練馬区氷川台4丁目  
Nerimaku hikawadai

有楽町線・副都心線 「氷川台」駅  
徒歩6分

溢れる深緑の木々と落ち着いた街並みが氷川台の景。  
「放射36号線」による再開発で将来性のある好立地。

住所：練馬区氷川台4-59



# \* 初公開・氷川台 \*

床暖房	人工大理石カウンターシステムキッチン	床下収納	浴室換気乾燥機
温水式床暖房	対面カウンターキッチン	スライド収納	給湯器
システムバス	ベタ基礎	設計性能評価	
シャンプードレッサー付洗面化粧台	在来工法	建設性能評価	

Life Information

付近に揃った商業施設と豊富な公園、各種施設の数。利便性の高さや住環境の良さが両立したポジショニング。



「城北中央公園」

《 Facility List 》

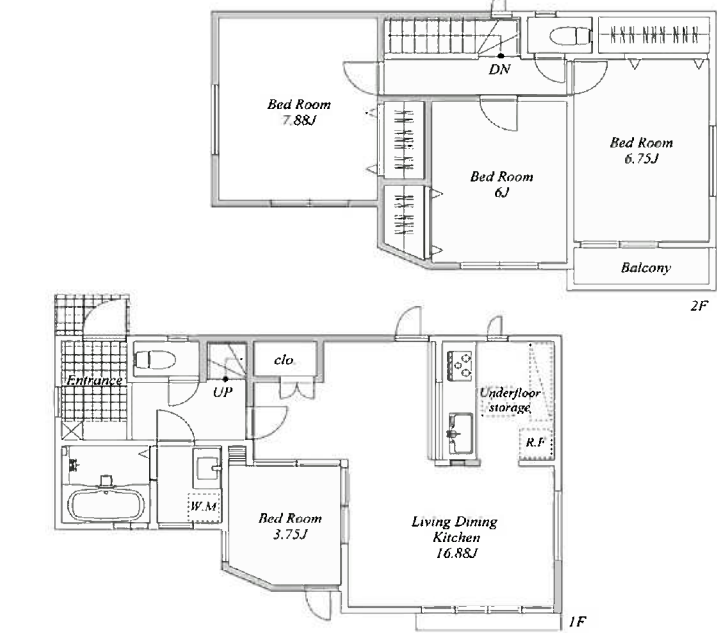
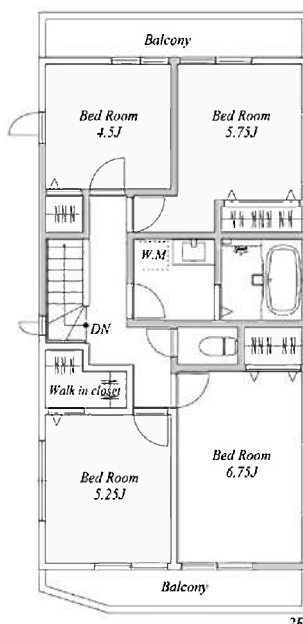
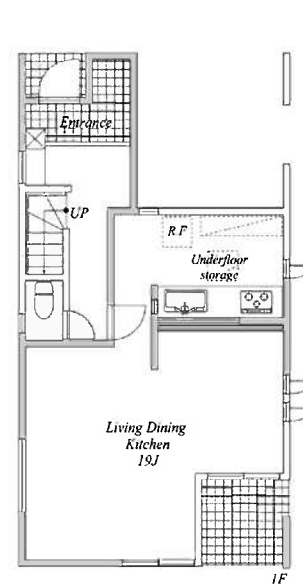
- 城北中央公園 . . . . . 徒歩10分
- 開進第1小学校 . . . . . 徒歩6分
- 開進第1中学校 . . . . . 徒歩2分
- スーパー「ヨークマート」 . . . . . 徒歩5分
- セブンイレブン . . . . . 徒歩2分
- 区民センター . . . . . 徒歩6分
- 氷川台駅 . . . . . 徒歩6分

**No.1**

■土地面積/95.24㎡  
■建物面積/112.61㎡ (車庫13.04㎡)  
**7,880万円**

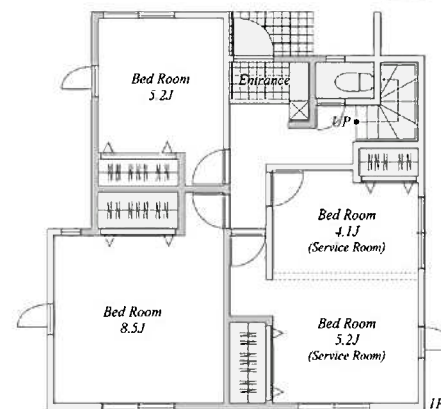
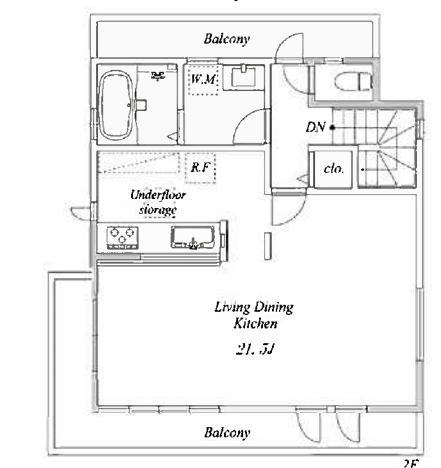
**No.3**

■土地面積/97.31㎡  
■建物面積/104.33㎡  
**7,680万円**



**No.2**

■土地面積/99.70㎡  
■建物面積/95.24㎡  
**7,180万円**



物件概要 ■所在地/練馬区氷川台4丁目59 ■交通/有楽町線・副都心線「氷川台」駅徒歩6分 ■権利/所有権 ■全戸数/新築戸建: 3棟 ■完成時期/新築戸建: 平成29年6月末以降予定 ■接道/北東側6m公道 ■地目/宅地 ■設備/東電・都市ガス・公営水道・本下水 ■都市計画/市街化区域 ■用途地域/第一種住居地域 ■建ぺい率/60% ■容積率/200% ■都市計画・条例/第2種高度地区・準防火地域・練馬区景観条例・最低敷地面積75㎡・放射36号線等沿道周辺地区(協議中) ■建築確認番号 第16UD11S建02819号、他

図面と現況が異なる場合は現況優先となります。



株式会社 トラスト不動産

東京都練馬区関町南2-2-4  
☎ 03-6904-7878(代)  
FAX 03-6904-7576 定休日/水曜日

取引態様  
媒介